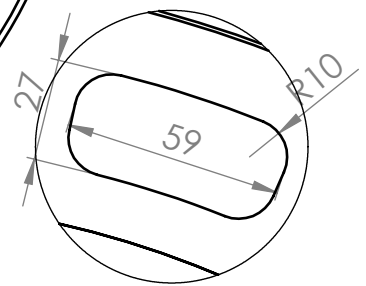
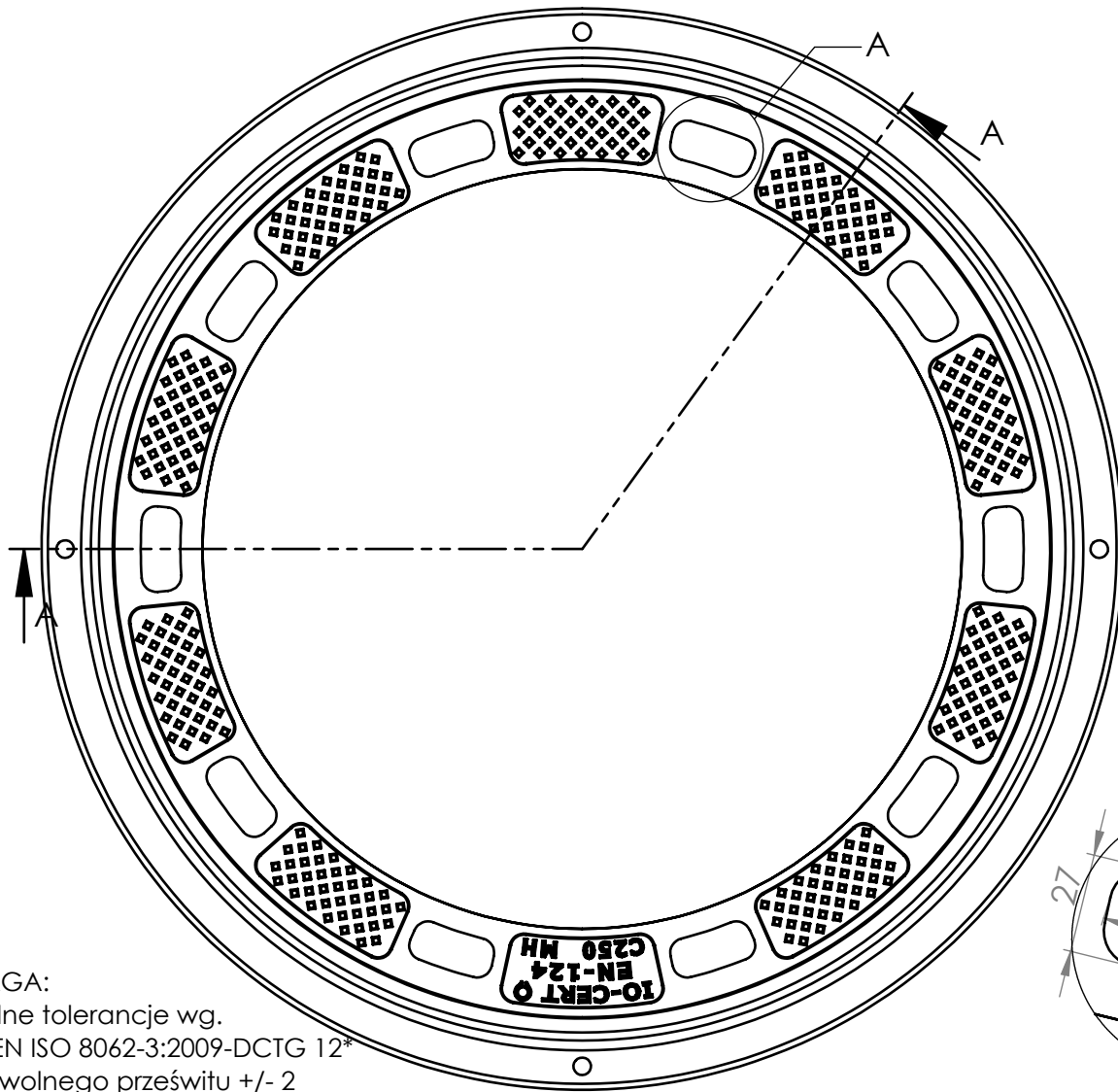
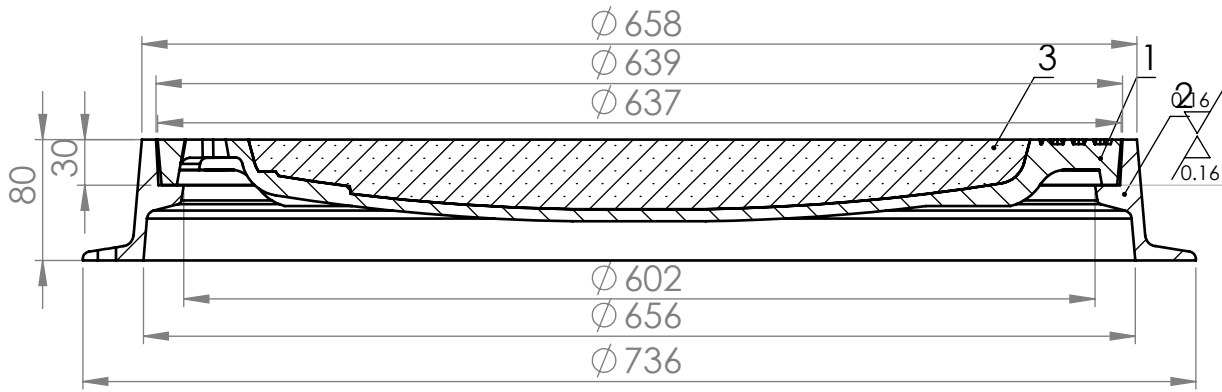


A-A



SZCZEGÓŁ A
SKALA 1 : 2

UWAGA:

Ogólne tolerancje wg.

PN-EN ISO 8062-3:2009-DCTG 12*

*dla wolnego przeswitu +/- 2

Nacisk na korpus < 7,5 N/mm

Powierzchnia otworów wentylacyjnych - 146cm²

5.								
4.								
3.	Wypełnienie betonowe			1		C35/45 XF4	24	
2.	Korpus			1		EN-GJL 200	22	
1.	Pokrywa			1		EN-GJL 200	23	
Nr. części	Nazwa części			ilość szt.	Nr. rys. lub normy	Materiał	Masa	Uwagi
il.zm.	nr.zm.	Zamiast	Powinno być	Podpis	Data			
Konstruował		B.Galas	2021-05-21	Materiał: EN-GJL 200	Nazwa wyrobu:		Masa [kg]: 69	
Kreślił		B.Galas	2021-05-21		10-21 Właz kanałowy klasa C250, pokrywa wypełniona betonem, korpus H80 z otworami wentylacyjnymi			
Sprawdził		P.Galas	2021-05-21					
Zatwierdził		P.Galas	2021-05-21					
		Nazwisko	Podpis	Data	Zast. rys.nr.	Zastąp. przez rys.		
Skala: 1:5		ODLEWNIA ŻELIWA METAL-HANDEL				Nr. rys: 10/21	Format A4	